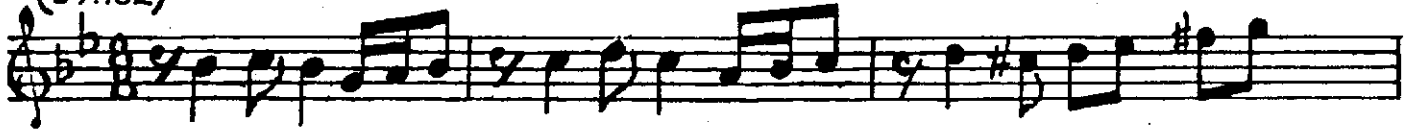


(GÖNLÜMÜ ELLERE BAĞLAYABİLSEM)

usulü: Büyük  
(♩:132)

Söz: Ümit YASAR  
Müzik: Cengiz CERMEN



## ARANAGME

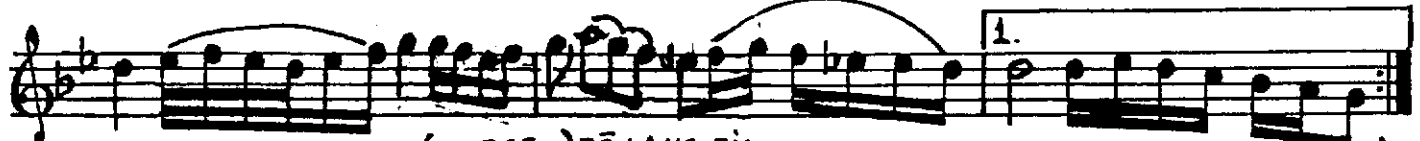


GÖN LÜMÜ (SAZ) EL LERE (SAZ)



BAG LA YA BIL

SEM (SAZ-----) AR DIN BAN



YSL LAR

CA (-, SAZ-) RĠ LAYA BİL.

SEM (SAZ, -----)



SEM (SAZ-----) COŞ KUN SU LARGİ Bİ: (---SAZ-----)



ÇAĞ LA YA BİL . . . . . SEM (SAZ) . . . . . BAŞ KA DE NİZ LE



RE (SAZ-----) A KA MAM.... GÜ LUM(SAZ-----) LUM



(SAZ-----) A RA MIZ DA YÜCE



DAG LAR (~~SAL~~...) DAG LAR OL ..... SA DA (SAZ.....)

...Ö NÜ MÜ ZETÜR LÜ (SAZ) EN GEL KON SA DA(SAZ...)

KÂL BİM DE Kİ GON CA (SAZ...GÜL LER SOL SA DA(SAZ...)

Yİ NE SEN İNKİ Nİ (SAZ...SOLDURMAN GÜ LÜ M(SAZ...)

SON

Mustafa UĞUR  
29-3-1985

GÖNLÜMÜ ELLERE BAĞLAYABİLSEM  
ARINDAN YILLARCA AĞLAYABİLSEM  
COŞKUN SULAR GİBİ GAĞLAYABİLSEM  
BAŞKA DENİZLERE AKAMAM GÜLÜM

ARAMIZDA YÜCE DAĞLAR OLSADA  
ÖNÜMÜZE TÜRLÜ ENGEL KONSADA  
KÂLBİMDEKİ GONCA GÜLER SOLSADA  
Yİ NE SEN İNKİNİ SOLDURMAM GÜLÜM.

Ümit YAŞAR